



# Je suis en terminale et je veux faire des études de santé

(maïeutique, médecine,  
odontologie et pharmacie)

## Quelles formations me sont proposées par les universités ?

## Deux exemples

### Une licence avec une option « accès santé » \*

Chloé aimerait être  
pharmacienne ou  
chirurgien-dentiste\*\*  
et s'intéresse aux  
sciences

L.AS



Elle choisit une licence de chimie qui correspond  
le mieux à ses projets et à ses points forts et  
qui propose des enseignements liés à l'option  
« accès santé ».

Elle vérifie sur Parcoursup que la L.AS qu'elle choisit  
permet bien de candidater aux 2 filières santé  
qui l'intéressent.



✓ Si Chloé valide  
sa 1<sup>re</sup> année de  
licence, elle pourra  
candidater dans  
les filières de santé  
pharmacie ou  
odontologie

✗ Si Chloé ne valide pas  
sa 1<sup>re</sup> année de  
licence, elle ne peut  
pas candidater aux  
études de santé



ou



Elle est  
admise en  
2<sup>e</sup> année de  
pharmacie

Elle poursuit  
en 2<sup>e</sup> année  
de chimie



Elle peut  
redoubler  
cette  
1<sup>re</sup> année

Elle peut se  
réorienter via  
Parcoursup

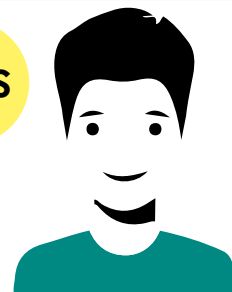


Et elle peut  
candidater à  
nouveau aux  
études de  
santé après  
au moins une  
année supplé-  
mentaire

### Un parcours spécifique « accès santé », avec une option d'une autre discipline \*

Julien aimerait être  
médecin ou sage-  
femme\*\* et aime  
la littérature

PASS



Il choisit, dans une université ayant  
une faculté de santé, le parcours spécifique  
« accès santé » et prend une option lettres  
qui correspond à ses points forts et à ses autres  
projets éventuels.

Il vérifie sur Parcoursup que le PASS qu'il choisit  
permet bien de candidater aux 2 filières santé  
qui l'intéressent.



✓ Si Julien valide  
sa 1<sup>re</sup> année de  
licence, il candidate  
dans les filières de  
santé médecine  
ou maïeutique

✗ Si Julien ne valide  
pas sa 1<sup>re</sup> année de  
licence, il ne peut  
pas candidater aux  
études de santé ; il  
ne peut pas redoubler  
cette année



ou



Il est admis  
en 2<sup>e</sup> année  
de médecine

Il poursuit en  
2<sup>e</sup> année de  
lettres



Il doit se réorienter via  
Parcoursup et peut  
notamment faire des vœux  
en L.AS



Et il peut  
candidater à  
nouveau aux  
études de  
santé après  
au moins une  
année supplé-  
mentaire

\* Selon les possibilités offertes par les universités.

\*\* Les filières ont été choisies arbitrairement pour l'exemple. Pour savoir à quelles filières un PASS ou une L.AS permettent de candidater, il faut consulter la partie débouchés de la fiche sur parcourssup et, pour plus de détails, se référer aux autres infographies "L.AS et PASS comment ça marche ?" ou "Études de kiné, comment ça marche ?"